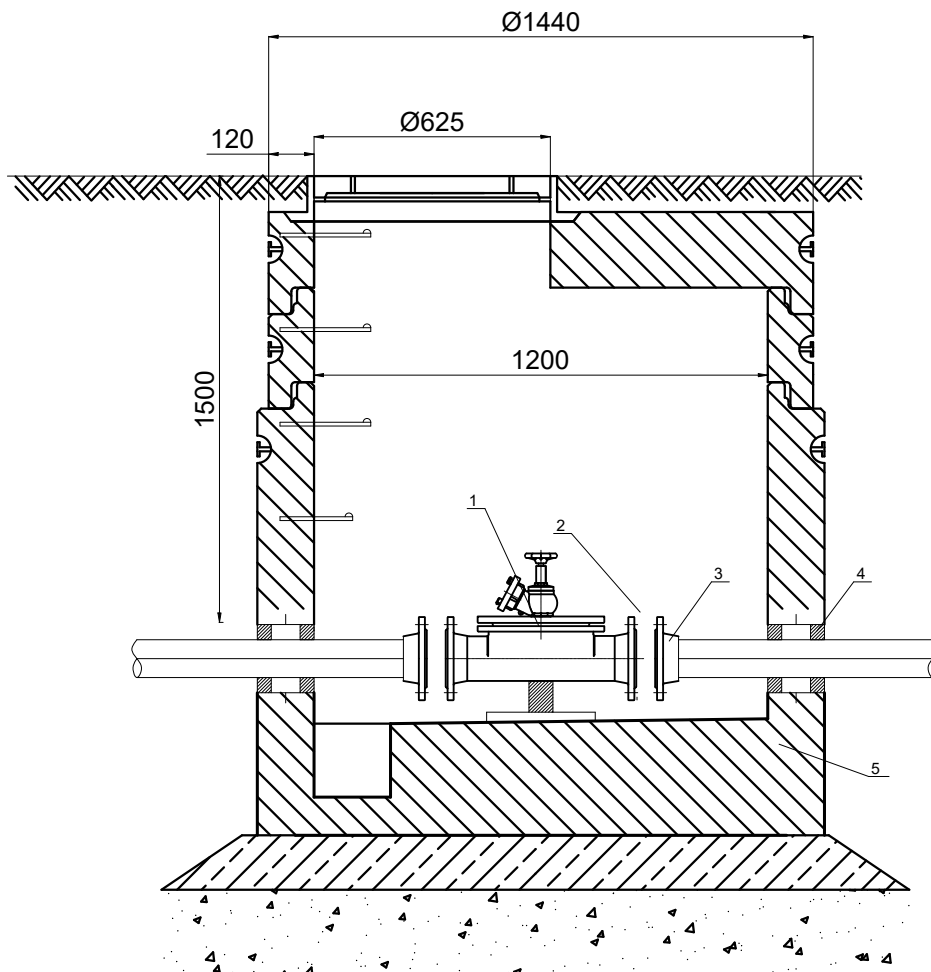


**PROJEKT TECHNICZNY BRANŻA SANITARNA - UL. PLISZKI, LEŚNA OSTOJA
- STUDNIA Z CZYSZCZAKIEM**



<div> BIELECKI FIRMA USŁUGOWA</div>		<div>F. U. "BIELECKI" Marian Bielecki ul. Mickiewicza 6 72-300 Gryfice Tel: 728 489 769 E-mail: marian.bielecki@op.pl NIP: 857-107-19-77 REGON: 321545231</div>	
Investor	Gmina Gryfice, Plac Zwycięstwa 37, 72-300 Gryfice		
Adres budowy	Dz. nr 424/177, 424/147, 424/305 (z podziału 424/9), 424/306 (z podziału 424/282) ob. Rzęskowo, gmina Gryfice		
Nazwa	Budowa dróg ul. Pliszki i Leśna Ostoja w Rzęskowie wraz z infrastrukturą towarzyszącą na podstawie art. 11b i art. 11d ustawy z dnia 10.04.2003 r. o szczególnych zasadach przygotowania i realizacji inwestycji w zakresie dróg publicznych (t.j. Dz. U. z 2018 r., poz. 1474).		
Inwestycji			
Tytuł rysunku	SZCZEGÓŁ KONSTRUKCYJNY		Data:
	Imię i nazwisko	Nr uprawnień	Podpis
branża sanitarna	mgr inż. Monika Kowalczyk	ZAP/00229/PWOS/13	
Opracował	Tomasz Bielecki		
Projekt chroniony prawem autorskim. Kopiowanie i wykorzystanie bez zgody Firmy usługowej "BIELECKI" Marian Bielecki ZABRONIONE			Nr rysunku:
			KS 3.3